

Location appartement MONTPELLIER

49 €

ECUSSON

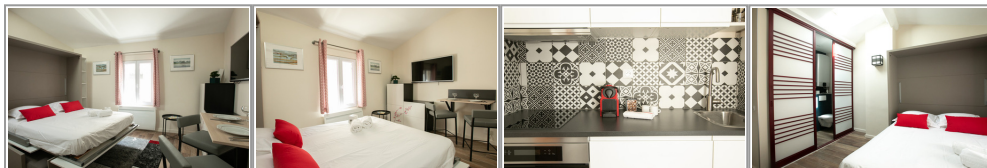


@

Tel. : 04 99 62 50 90

<http://www.colombet-stays.fr/>

- » Référence : COL9
- » Nombre de pièces : 1
- » Quartier : ECUSSON
- » Surface : 18 m²



Colombet Stay's - Embouque d'or Cosy studio, situé en plein coeur du centre historique de Montpellier dans le quartier écusson, dans un ancien hôtel particulier, beau studio entièrement refait à neuf offrant de belles prestations pour passer un séjour des plus agréables à Montpellier. Petit pied à terre, en plein coeur du centre historique, avec charme et fonctionnalité, idéal pour profiter de la vie à Montpellier, les atouts de l'appartement sont : à 5 min à pied de la place de la Comédie, juste au milieu de tous les commerces bars et restaurants, l'appartement est moderne et meublé avec goût. N'hésitez pas à découvrir ce petit bijou. Le quartier de l'Ecusson offre de très belles balades ainsi que de nombreuses surprises d'une grande beauté. En effet, le dédale de ruelles piétonnes débouche sur des bâtisses, places ou cours plus insolites les unes que les autres. Le coeur de Montpellier propose aussi aux visiteurs avertis des rues commerçantes très animées ou ils pourront faire du shopping ou flâner en découvrant les nombreuses petites boutiques de l'Ecusson. La place de la Comédie est la plus célèbre des places de Montpellier. Elle est située en plein coeur de la ville, elle marque le début du quartier historique mais n'est pas très ancienne datant du 19ème siècle tout comme l'Opéra



Comédie dont elle porte le nom située à un des bords de la place. De nombreuses terrasses de cafés et de restaurants la bordent et elle est toujours très animée de jour comme de nuit. Les rues commerçantes... l'Ecusson est très connu pour ses belles petites places et ruelles mais il est également le centre commerçant de la ville de Montpellier. En effet, de nombreuses rues ont la particularité d'offrir un large choix de magasins de toutes sortes. Vêtements, décoration, livres, chaussures etc... Venez découvrir les coins sympas pour faire du shopping, l'autre façon de faire du tourisme... Je suis là pour vous accueillir à l'arrivée de votre voyage ! Je vous aiderai à trouver le logement et je pourrai vous aiguiller sur différents lieux insolites de Montpellier ! J'adore cette ville et je serai ravie de vous la faire découvrir et de vous donner les bonnes adresses pour les plages privées et naturelles, les bars, les restos, les boutiques, expos... Arrivée entre 16h et 20h et Départ entre 8h et 11h. Pour toutes arrivées après 20h un extra de 30 euros sera demandé aux visiteurs. Possibilité location lit bébé : 15€ Possibilité ménages en extra : 60€ (incluant changement du linge)

Arrivée : 16h-20h (au delà de 20h : extra de 40€) Départ : 8h-11h Règlement intérieur l'appartement de l'appartement doit être propre, les surfaces nettoyées, les meubles propres, et les objets remis à leur place. La vaisselle vidée, draps et serviettes usagés sur une table propre. Toutes les poubelles doivent être vidées et les lieux de sortie, pour le confort des voyageurs. Les fêtes et rassemblements sont interdits dans les appartements. Ne rien mettre dans le réfrigérateur Signaler tout problème ou casse qui auront lieu pendant votre séjour. Fermer les fenêtres, éteindre les lumières, chauffages et climatisations lors de vos déplacements et pour votre départ. Un relevé des compteurs EDF est fait à chaque check in. Dans le cas où le ménage ne serait pas effectué comme indiqué ci-dessus, nous devrions déduire les frais de ménage de la caution. Merci de respecter le voisinage et les communs de votre appartement. Tous les lieux sont non-fumeur, les animaux ne sont pas acceptés. A votre arrivée vous devrez fournir une pièce d'identité et prendre connaissance du contrat de location saisonnière agréé par la FNAIM conformément aux lois Françaises. Taxe de séjour 0.35 Euros/personne/jour à régler le jour de l'arrivée en espèce ou chèque. Tourism tax are due at your arrival. Merci de nous signaler votre heure d'arrivée et de sortie dans un mail sur Airbnb, et de nous prévenir pour tous retards. CHECK IN 16H/20H CHECK OUT 8H/11H Dear guest Thanks to choice us apartment and please be kind to follow the instructions bellow: This is a no-smoking apartment, please respect it Please inform us any deterioration or broken furniture's Please respect the neighborhood in the building Please cut or turn down the AC or heating when you leave Please put the rubbish outside in the bins and empty the fridge Please put the bed sheet and towel on the floor Please don't hesitate contacting us for any problem and wish you a pleasant stay!

Document non contractuel,
fourni à titre d'information